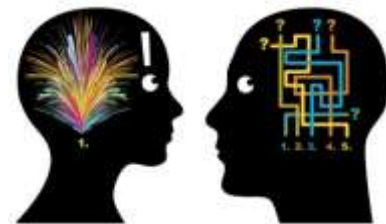


Date : \_\_/\_\_/\_\_



	<i>Pas atteints</i>	<i>Partiellement atteints</i>	<i>Atteints</i>	<i>Commentaires</i>
<b><i>Suivi des objectifs :</i></b>				
Permettre de créer du lien social,				
Entretenir l'intérêt et la motivation pour le monde extérieur, le quotidien et la réalité,				
Favoriser l'orientation dans le temps et l'espace,				
Stimuler les fonctions cognitives (communication, concentration, réflexion, etc).				
<b><i>Suivi déroulement de l'atelier :</i></b>				
Préparation du matériel,				
Accueil des résidents,				
Création des conditions environnementales nécessaires à l'atelier (placement des résidents, de l'animateur, etc),				
Chacun se présente à tour de rôle,				
Proposition aux résidents qui le souhaitent de lire et/ou d'écrire, sur le tableau, la date du jour,				
Proposition aux résidents qui le souhaitent de lire et/ou d'écrire, sur le tableau, le menu du jour,				
Discuter autour de la météo du jour,				
Le thérapeute propose la lecture du journal, suivant les intérêts généraux des résidents (les gros titres, la phrase du jour, l'horoscope, etc),				
Moment de partage et de convivialité où les échanges entre les différents résidents présents sont à favoriser,				

	<b><i>Pas atteints</i></b>	<b><i>Partiellement atteints</i></b>	<b><i>Atteints</i></b>	<b><i>Commentaires</i></b>
Créer et favoriser une dynamique de groupe,				
Favoriser l'échange du vécu et le partage des sensations, tout en les contenant,				
Démarrage d'un atelier.				
<b><i>Limites ou difficultés dans l'animation de l'atelier :</i></b>				
<b><i>Difficultés dans la gestion du groupe :</i></b>				
<b><i>Piste d'amélioration ou éléments à favoriser ou à travailler :</i></b>				
<b><i>Commentaires libres :</i></b>				

<b><u>Nom :</u></b> <b><u>Fonction :</u></b>  <b><u>Visa :</u></b>	<b><u>Rédacteur</u></b> Emilie TARTIE, Psychomotricienne,  Sandrine RIART, Psychologue	<b><u>Validation</u></b> Sylvie LACOSTE, Directrice	<b><u>Conformité à la gestion qualité</u></b> Audrey TINNES, Chargée Qualité
---	---	---	--